

山手線
日暮里駅 直通 11分

日暮里舎人ライナー線 江北駅より 徒歩 11分

新築 防犯

今だけ オープニングキャンペーン中!

※詳しくは裏面をご覧ください。

※1

賃料 32,000円~

電気、ガス、水道、インターネット代、
共益費に全て込み!



防犯面もしっかり! 詳しくは裏面をご覧ください。

SECOM 共用部防犯カメラ付
カメラで常に監視しております。

入居中も安心のハイセキュリティ仕様となっています。

mitia-ミティア-江北

※所要時間は日中平常時のもので、乗り換え、待ち時間は含まれておりません。また時間帯により異なります。写真はすべてImage Photoとなります。

飲食店、コンビニ、スーパー有! 暮らしやすい生活環境です!



敷金0 礼金0 保証金0



※写真はすべてImage Photoとなります。

※1 表記の賃料は2016年12月末までにお申込み頂いた方に限ります。

新築

シェアハウス mitia -ミティア- 江北



入居中も安心のハイセキュリティ仕様となっています。



共用部防犯カメラ付
カメラで常に監視しております。

電気・ガス・水道・インターネット代、共益費に全て込み!

- 不審者の侵入を防ぐオートロックシステム
- カラーTVモニター付インターホン
- 住人の安心な暮らしを守る24時間マンションセキュリティ
- 安全性に配慮し、共用部に防犯カメラを設置
- オートロックの内側から郵便物を受取るウォールスルータイプのメールボックス
- 玄関にはピッキング対策に優れたカードキーを採用
- 室内を快適に保つエアコンを各部屋に一基ずつ設置
- 共用部にシャワーブース
- 玄関にはトール型のシューズボックス
- 24時間低風量換気システム付浴室換気乾燥機

- レンジフード付のIH2口システムキッチン
- ハンガーパイプのオープンクローゼット
- 個室に冷蔵庫、ベッド、布団、デスク、椅子、カーテン有
- 共用部に洗濯乾燥機、炊飯器、レンジ等有
- 敷地内ゴミ置場



外出セコムモード

留守中の侵入や火災などを監視。異常発生時にはセコムが駆け付けます。



部分セットモード

住まいを2エリアに分け、在宅時でも目の届かないエリアだけ監視できます。



在宅セコムモード

在宅時でも侵入や火災などを監視。夜間の就寝中も安心です。



在宅モード

侵入のみ警戒解除し、火災や非常通知などは警戒セットされています。



防犯

窓や扉のこじ開けを感知するセンサーが、侵入者による異常をキャッチすると直ちに異常信号をセコムに送信します。



火災監視

火災による煙や温度の急上昇を素早く感知。ブザー音で知らせると共に、異常信号をセコムに送信します。



非常通報

強盗やストーカーなど、身の危険を感じた時にルームコントローラーの避難通報ボタンを押せば、すぐ非常信号がセコムに伝わります。

契約時費用はなんと!

42,410円

初期費用 施設利用料 30,000円 + 保証会社 10,000円

火災保険料 2,410円

(その他 日割り賃料等の前家賃はかかります。)

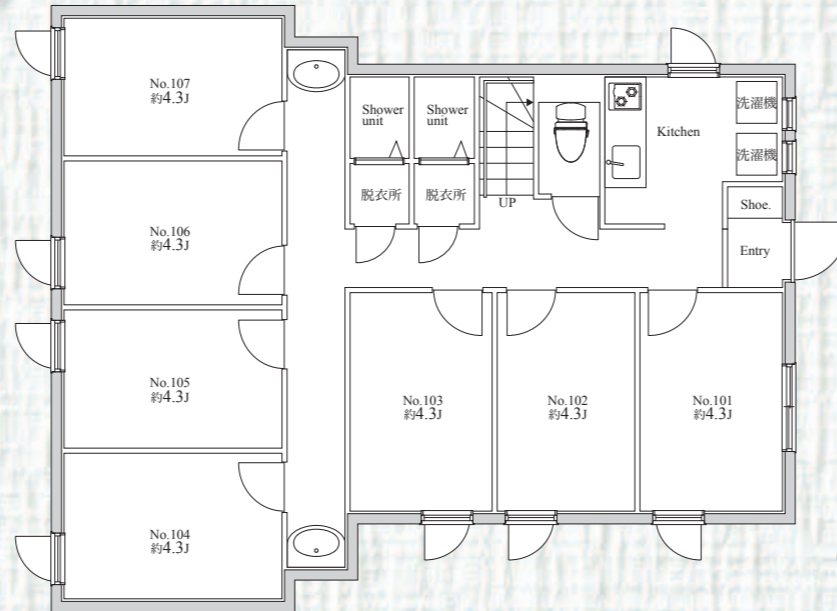
完全個室! 各部屋に鍵が付いているので安心! プライバシーも確保!
家具家電も揃っているのもそのまま手ぶらでOK!
ベッド、布団、デスク、椅子、カーテン、冷蔵庫、エアコンは基本設備です。

【物件概要】

名称 / mitia 江北
所在地 / 東京都足立区江北 3-18-27
構造 / 木造
規模 / 2階建
総戸数 / 14戸
築年月 / 平成28年9月新築
入居日 / 即入居可

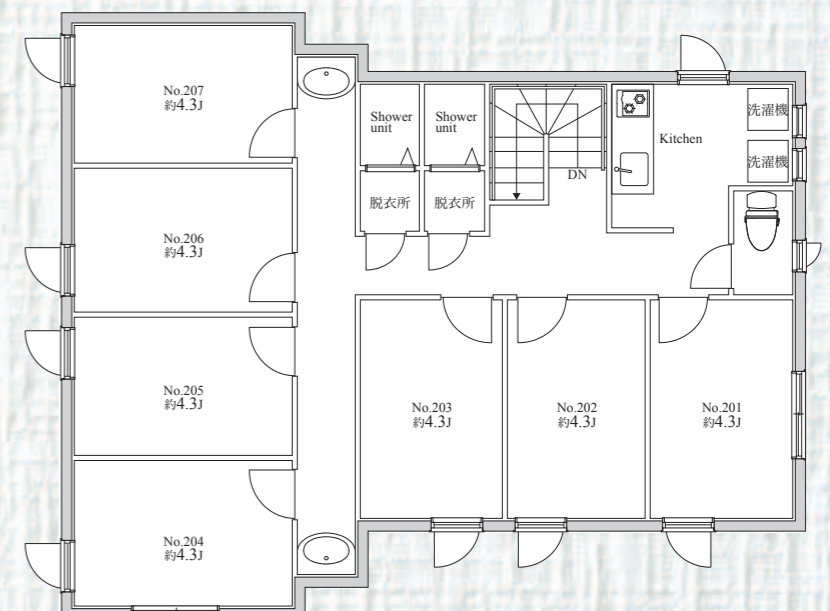
【契約条件】

定期借家1年契約(継続再契約型)
敷金0ヶ月・礼金0ヶ月
施設利用料 30,000円
賃貸保証会社加入(初回保証料 10,000円)
貸主指定火災保険加入
※早期解約違約金有
※再契約料無料(保証会社の年間更新料はかかります。)



1F

| 号室 | 広さ | 賃料 | 号室 | 広さ | 賃料 |
|-----|-------|---------|-----|-------|---------|
| 101 | 7.00㎡ | 33,000円 | 106 | 7.08㎡ | 32,000円 |
| 102 | RENT | | 107 | RENT | |
| 103 | 7.00㎡ | 32,000円 | | | |
| 104 | RENT | | | | |
| 105 | 7.08㎡ | 32,000円 | | | |



2F

| 号室 | 広さ | 賃料 | 号室 | 広さ | 賃料 |
|-----|-------|---------|-----|-------|---------|
| 201 | 7.00㎡ | 35,000円 | 206 | 7.08㎡ | 34,000円 |
| 202 | 7.00㎡ | 34,000円 | 207 | 7.08㎡ | 35,000円 |
| 203 | 7.00㎡ | 34,000円 | | | |
| 204 | RENT | | | | |
| 205 | 7.08㎡ | 34,000円 | | | |

※共益費 11,000円
図面と現況が異なる場合、現況優先とさせていただきます。
上記の賃料は、2016年12月末までにお申し込み頂いた方に限ります。