

HUNDRED STAY
RESIDENCE

日常を彩る美しい都市景観。 TOKYOの今を見渡す。

東京を代表する街に囲まれた〈ハンドレッド ステイ レジデンス〉。
新宿の新都心を見渡すことができます。
光りかがやく贅沢な景色や夜景が日常を彩るインテリアとなる…。
そこに住まう人だけが目にする東京の「今」が広がっています。












1207号室バルコニーより撮影(2010年7月)





厳選された設えに彩られ実現する、
理想のライフシーン。

-  不審者の侵入を防ぐオートロックシステム
-  不在時も荷物の受け取りが可能な宅配ロッカー
-  雨でも濡れないで利用可能な地下ゴミ置場
-  カウンターキッチン (一部住戸)
-  洗濯から乾燥まで全自動で行える機能的なドラム式洗濯乾燥機
-  清潔な温水シャワートイレ
-  大切なワードローブを美しいまま収納できるクローゼット
-  全居室照明器具付き
-  AC電源・電話回線・テレビ端子が一体化されたマルチメディアコンセント
-  INTER Net softbank ※月額利用料無料

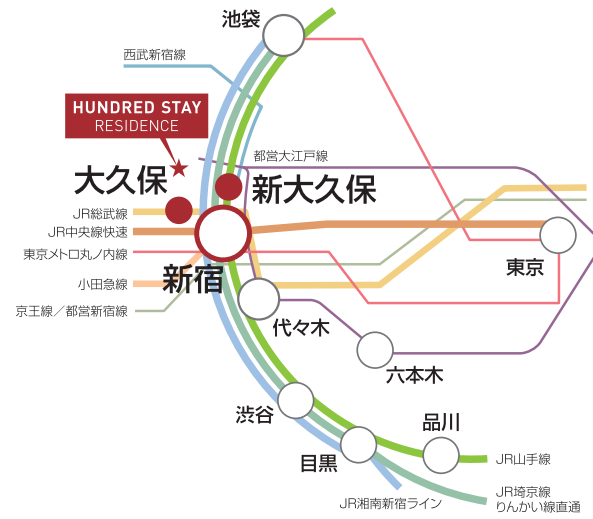
5駅11路線利用の快適アクセス。

JR山手線 他
「新宿」駅 B16出口へ 徒歩15分

JR中央線・総武線
「大久保」駅 徒歩3分 JR山手線
「新大久保」駅 徒歩6分

西武新宿線
「西武新宿」駅 北口へ 徒歩10分 都営地下鉄大江戸線
「新宿西口」駅 D5出口へ 徒歩13分

渋谷……約9分 六本木……約9分 東京……約16分
「新大久保」駅より、JR山手線利用 直通 「新宿」駅より、都営大江戸線利用 直通 「大久保」駅より、JR総武線利用 「新宿」駅より、JR中央線に乗り換え



■ 物件概要

名称	／ HUNDRED STAY RESIDENCE
所在地	／ 東京都新宿区百人町2-27-7
交通	／ JR山手線 他「新宿」駅 B16出口 徒歩15分 JR中央・総武線「大久保」駅 徒歩3分 JR山手線「新大久保」駅 徒歩6分 西武新宿線「西武新宿」駅 北口 徒歩10分 都営地下鉄大江戸線「新宿西口」駅 D5出口 徒歩13分
総戸数	／ 73戸
間取	／ Studio～3LDK
専有面積	／ 48.09～185.30㎡
構造・規模	／ 鉄筋コンクリート造（一部鉄骨鉄筋コンクリート造、鉄骨造）地上22階地下4階建
建築年	／ 1992年
増改築年	／ 2008年
敷地面積	／ 5,054.27㎡
建築面積	／ 2,528.33㎡
延床面積	／ 31,195.90㎡（うち住宅専有面積5,153.81㎡）
駐輪場	／ 34台

新宿の暮らしが可能性を大きく広げる。



□ 便利施設

- テスコエクスプレス 大久保店 ……約86m
- ローソン 北新宿三丁目店 ……約135m
- ゲオ 北新宿店 ……約184m
- オリンピック 北新宿店 ……約246m
- マツモトキヨシ 新大久保駅前店 ……約425m
- いなげや 新宿小滝橋店 ……約645m
- ドン・キホーテ 新宿店 ……約835m
- 肉のハナマサ 新宿店 ……約866m

□ 銀行・郵便局

- 城北信用金庫 北新宿支店 ……約96m
- 西武信用金庫 北新宿支店 ……約159m
- 北新宿三郵便局 ……約346m
- 新宿百人町郵便局 ……約379m
- 三菱東京UFJ銀行 大久保支店 ……約414m
- 東邦銀行 新宿支店 ……約675m
- 中央労働金庫 西新宿支店 ……約766m
- 東京都民銀行 新宿支店 ……約805m

□ 病院

- ツシマビルトーキョー形成外科医院 ……約76m
- 大久保渡邊クリニック ……約83m
- 近藤歯科医院 ……約89m
- にえかわ歯科医院 ……約110m
- 南部医院 ……約123m
- 社会保険中央総合病院 ……約610m
- 大久保病院 ……約1,200m
- 東京医大病院 ……約1,300m



名 称 / HUNDRED STAY RESIDENCE
所 在 地 / 東京都新宿区百人町2-27-7
交 通 / JR山手線 他「新宿」駅 B16出口 徒歩15分
 JR中央・総武線「大久保」駅 徒歩3分
 JR山手線「新大久保」駅 徒歩6分
 西武新宿線「西武新宿」駅 北口 徒歩10分
 都営地下鉄大江戸線「新宿西口」駅 D5出口 徒歩13分
総 戸 数 / 73戸
間 取 / Studio~3LDK
専 有 面 積 / 48.09~185.30㎡
構 造・規 模 / 鉄筋コンクリート造(一部鉄骨鉄筋コンクリート造、鉄骨造)
 地上22階地下4階建
建 築 年 / 1992年
増 改 築 年 / 2008年
敷 地 面 積 / 5,054.27㎡
建 築 面 積 / 2,528.33㎡
延 床 面 積 / 31,195.90㎡(うち住宅専有面積5,153.81㎡)
駐 輪 場 / 34台

■図面集をご覧になる際の注意事項

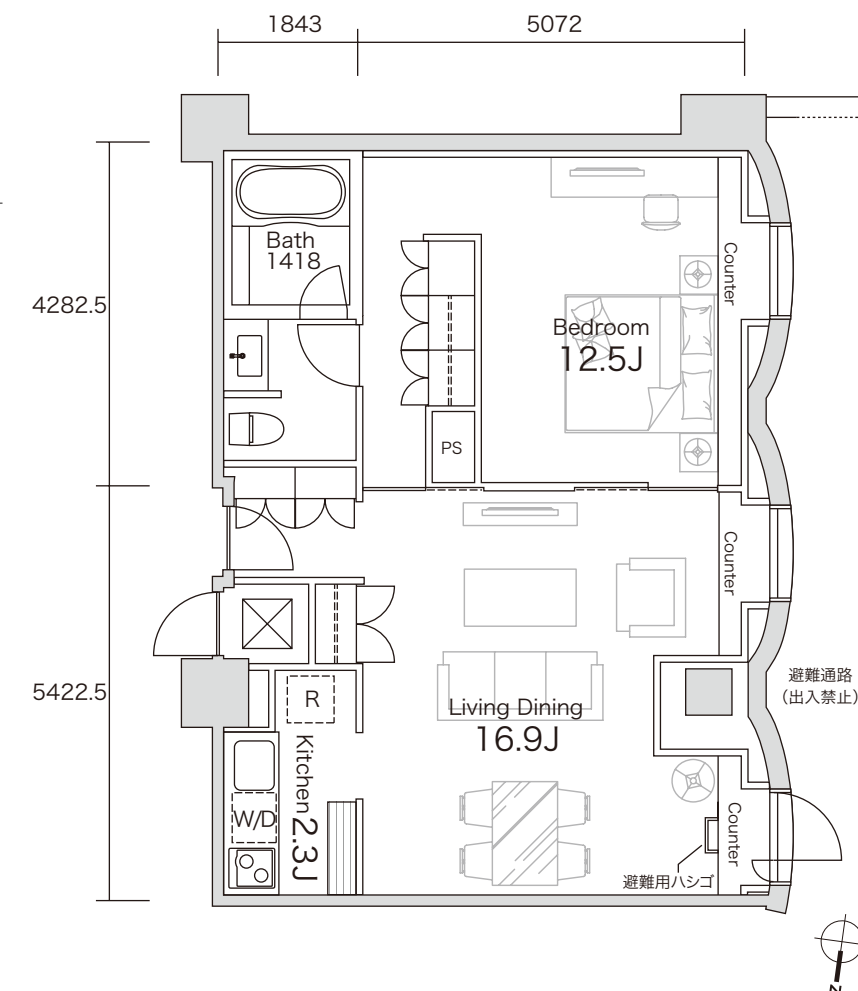
- 記載されている寸法の単位は、すべてミリメートルです。
- 縮尺・方位等は、印刷の都合上多少差異が生じることがあります。予めご了承ください。
- 畳数換算は、壁芯計算を1畳当たり1.62㎡として算出し、少数第2位以下を切り捨てました。
- 坪換算は、1㎡=0.3025坪として算出し、少数第3位以下を切り捨てました。(坪の面積表示をする場合)
- 住居専有面積は、建築基準法の壁芯計算によります。従って、内法面積による登記面積は表示の専有面積より若干少なくなります。
- 住居専有面積には、パイプスペース(PS)の面積が含まれております。
- 柱型、梁型、天井の形状及び高さについては、階数・住戸の位置により差異があります。予めご了承ください。
- 各住戸内壁、天井及び床には点検口が設置される場合があります。
- 外壁面に設置されるスリーブ等は図面上記載しておりません。
- 図面と現況が異なる場合は、現況を優先します。予めご了承ください。

H TYPE

間取 1BED

専有面積 75.60㎡

部屋 501

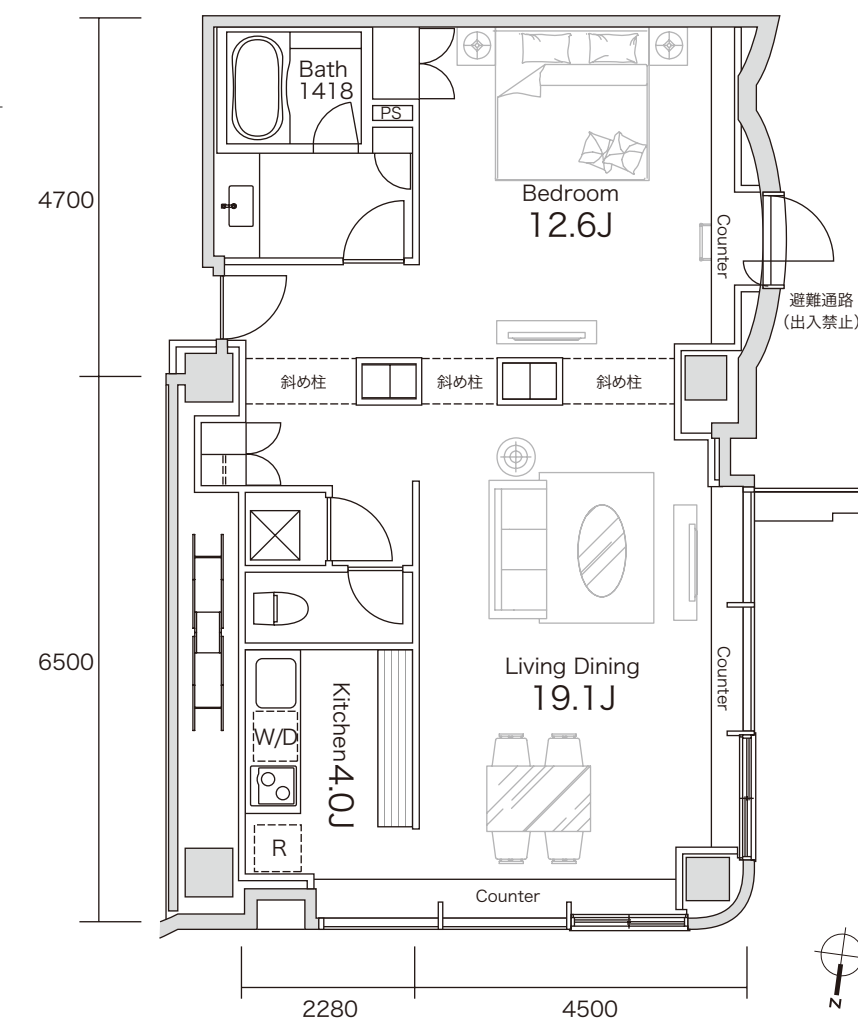


I TYPE

間取 1BED

専有面積 85.07㎡

部屋 502

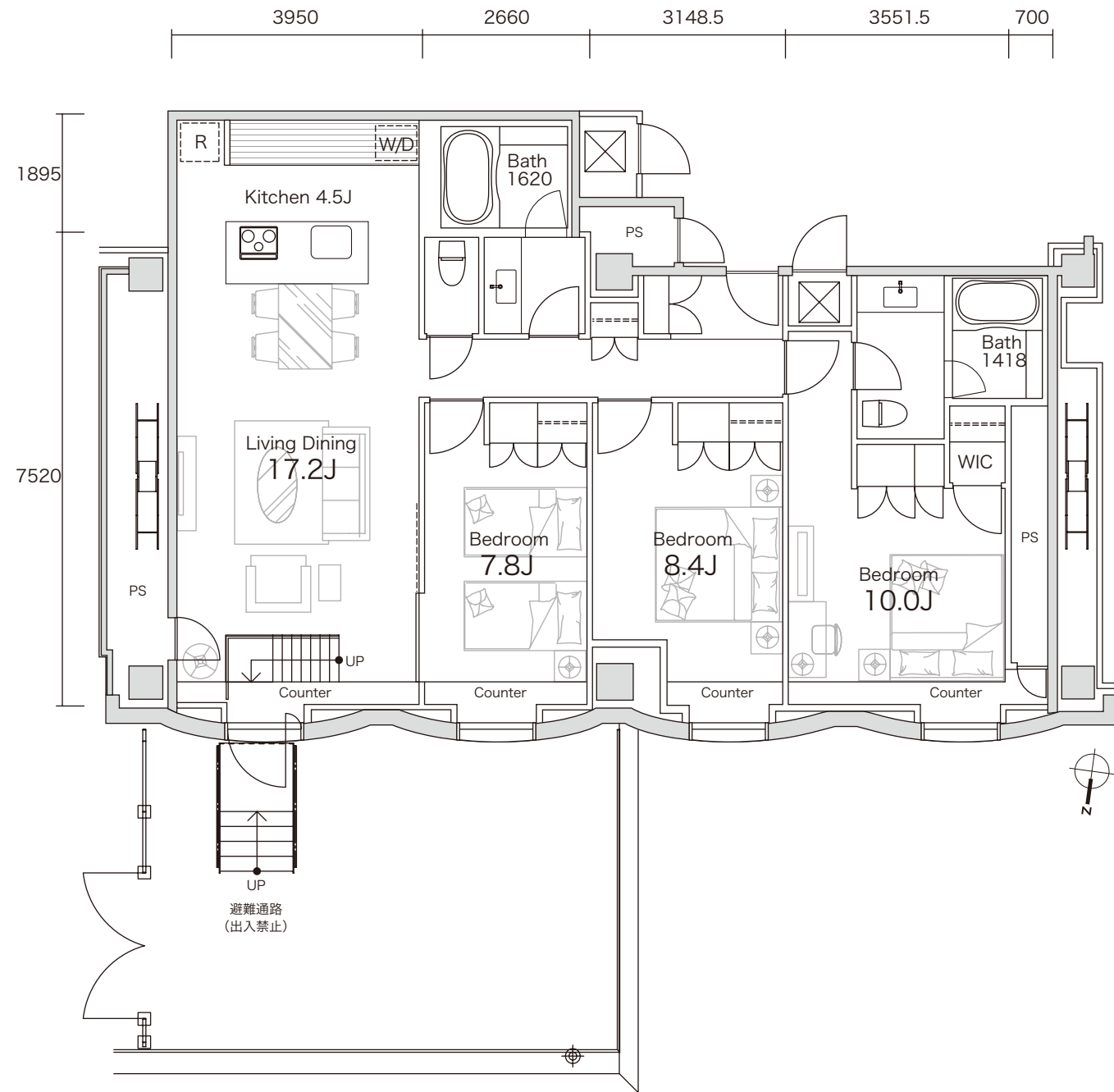


J TYPE

間取 **3BED**

専有面積 **116.25m²**

部屋 **503**

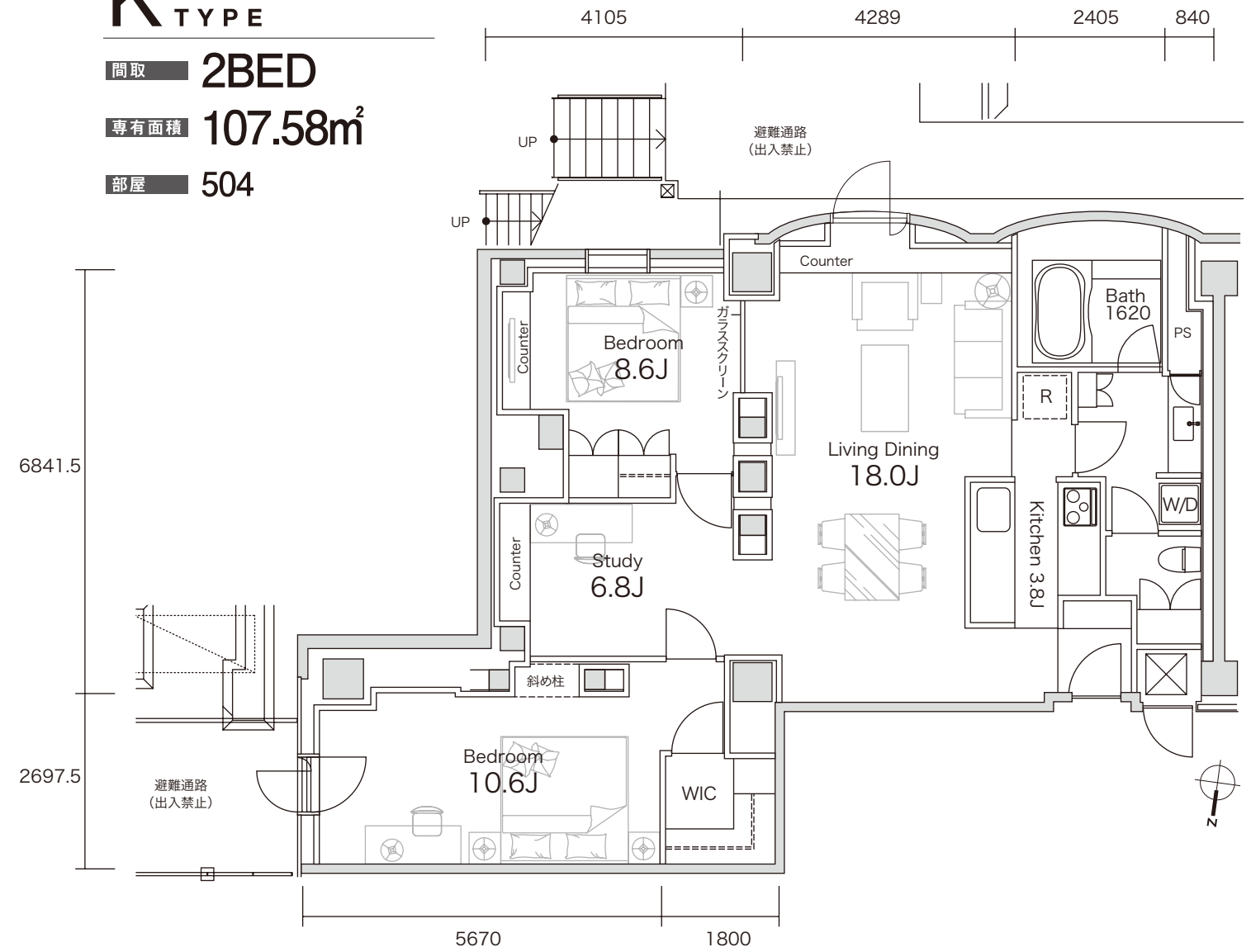


K TYPE

間取 **2BED**

専有面積 **107.58m²**

部屋 **504**

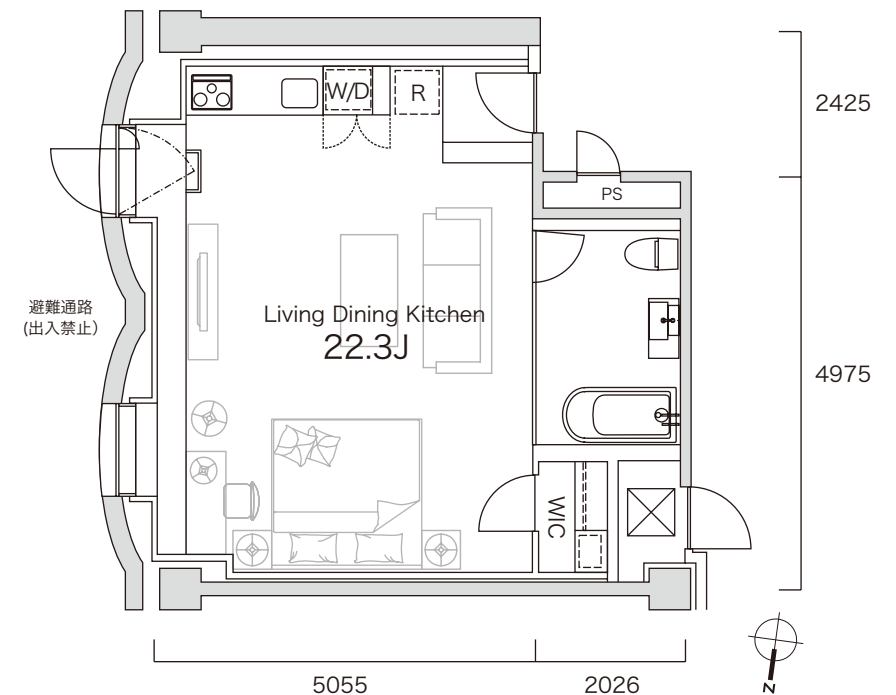


L TYPE

間取 **STUDIO**

専有面積 **51.72m²**

部屋 **505**

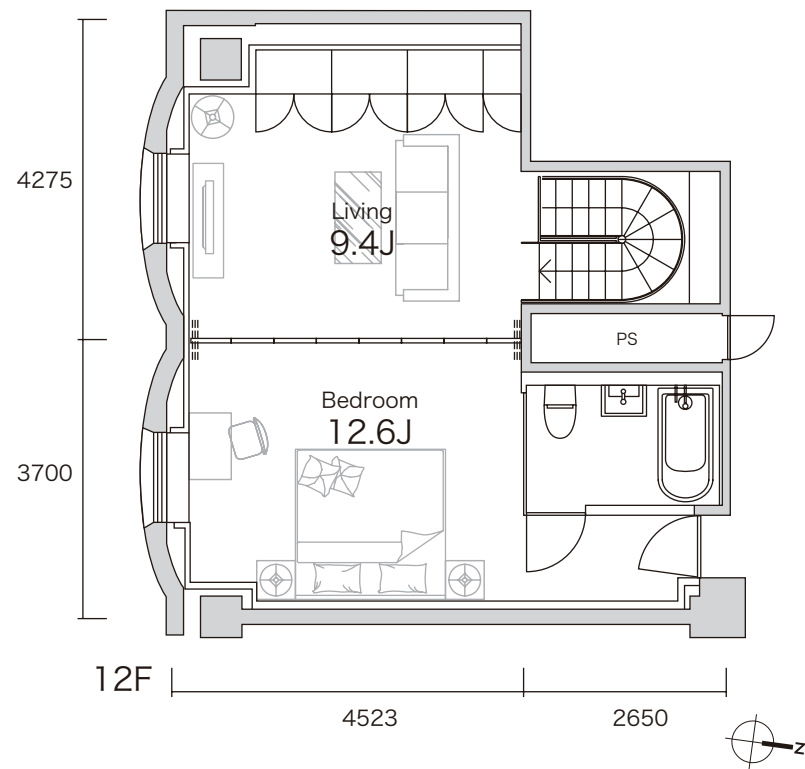
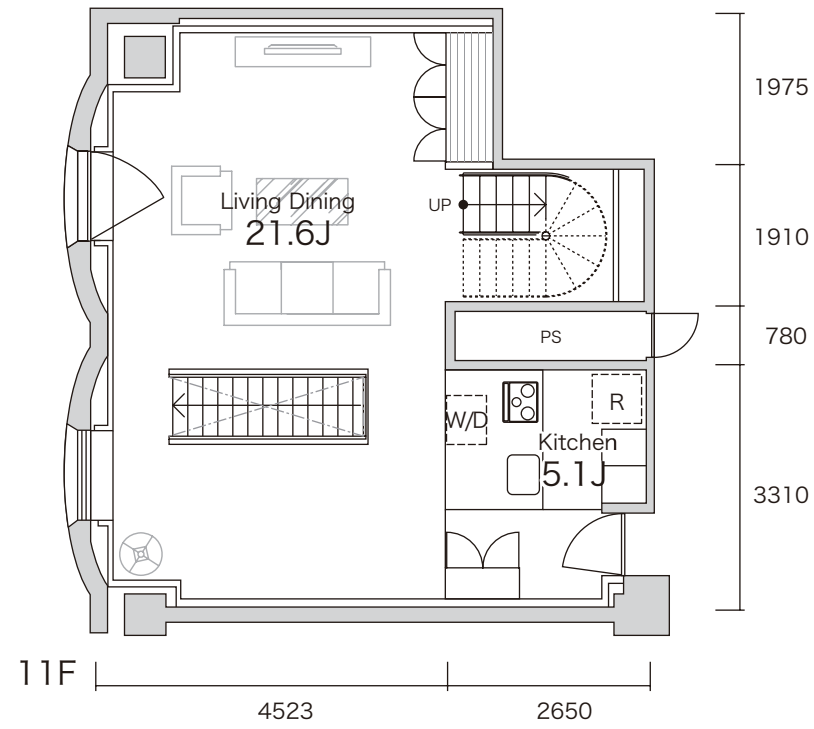
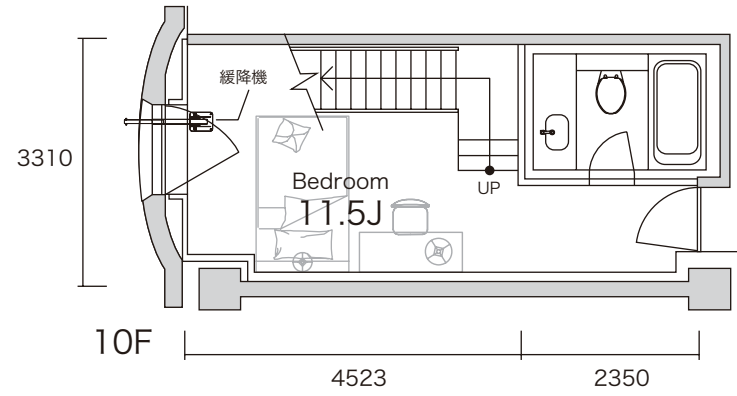


M1 TYPE

間取 2BED

専有面積 128.09m²

部屋 1108

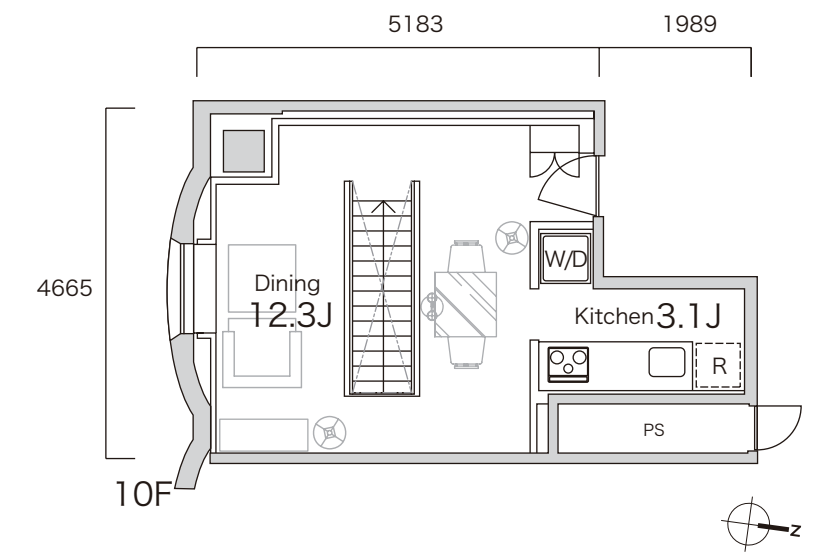
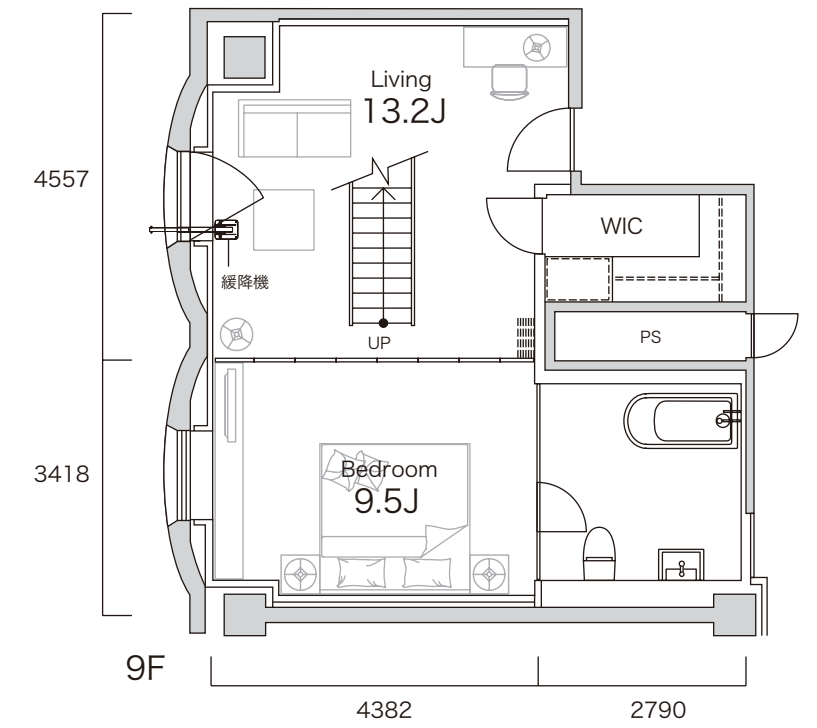


M2 TYPE

間取 1BED

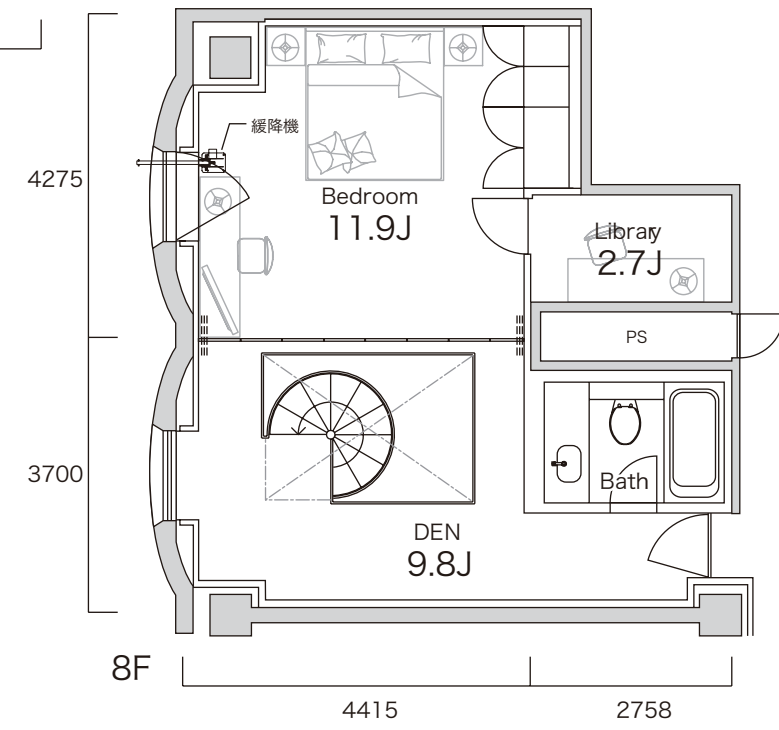
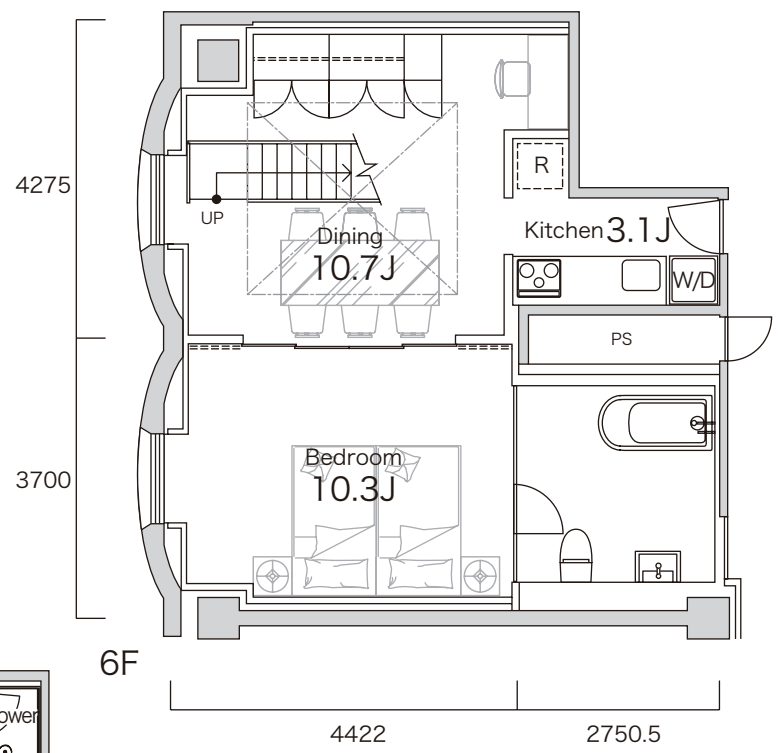
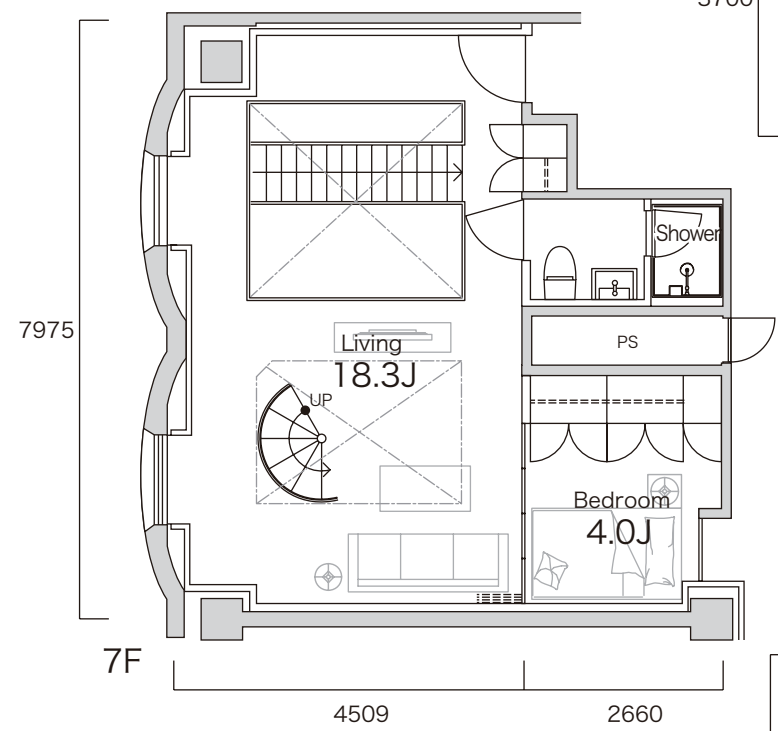
専有面積 79.91m²

部屋 1008



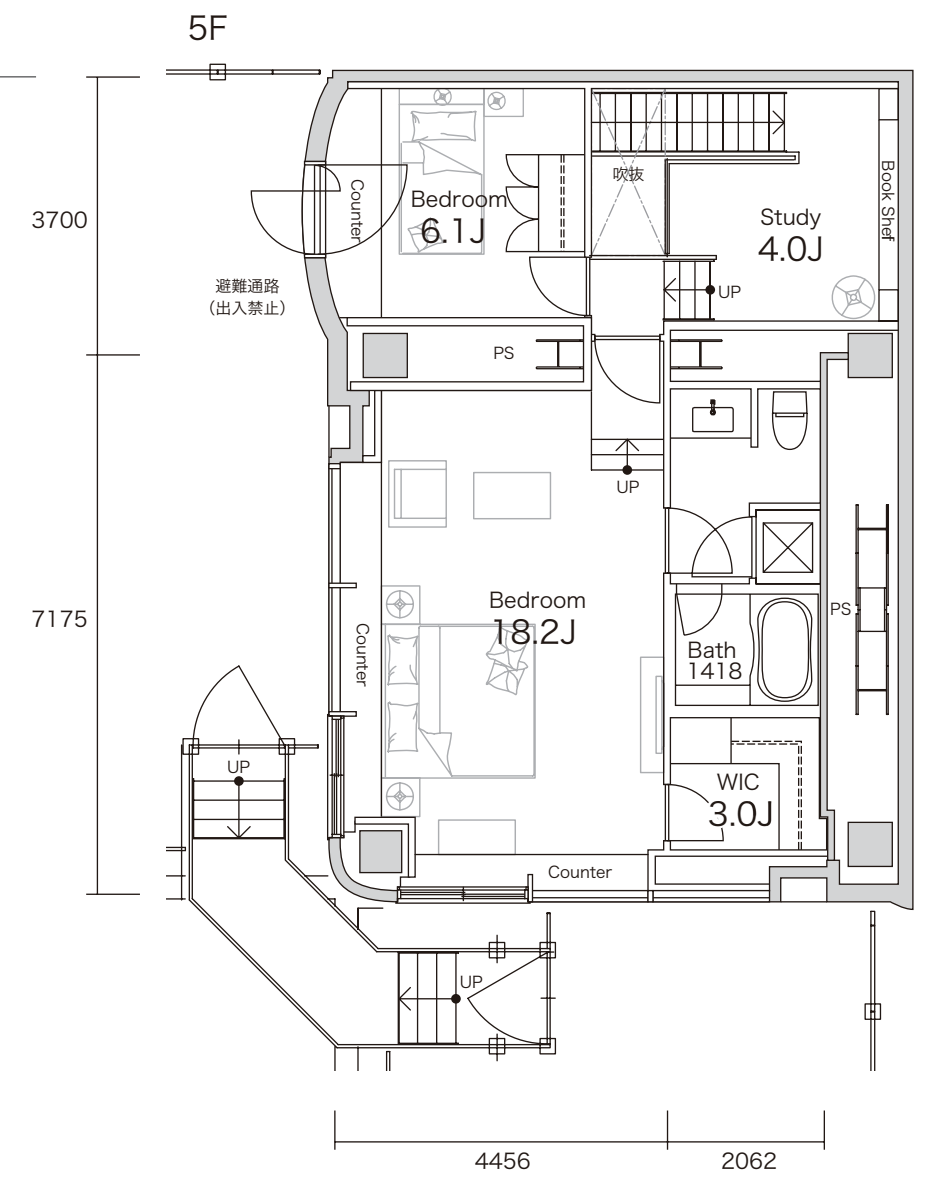
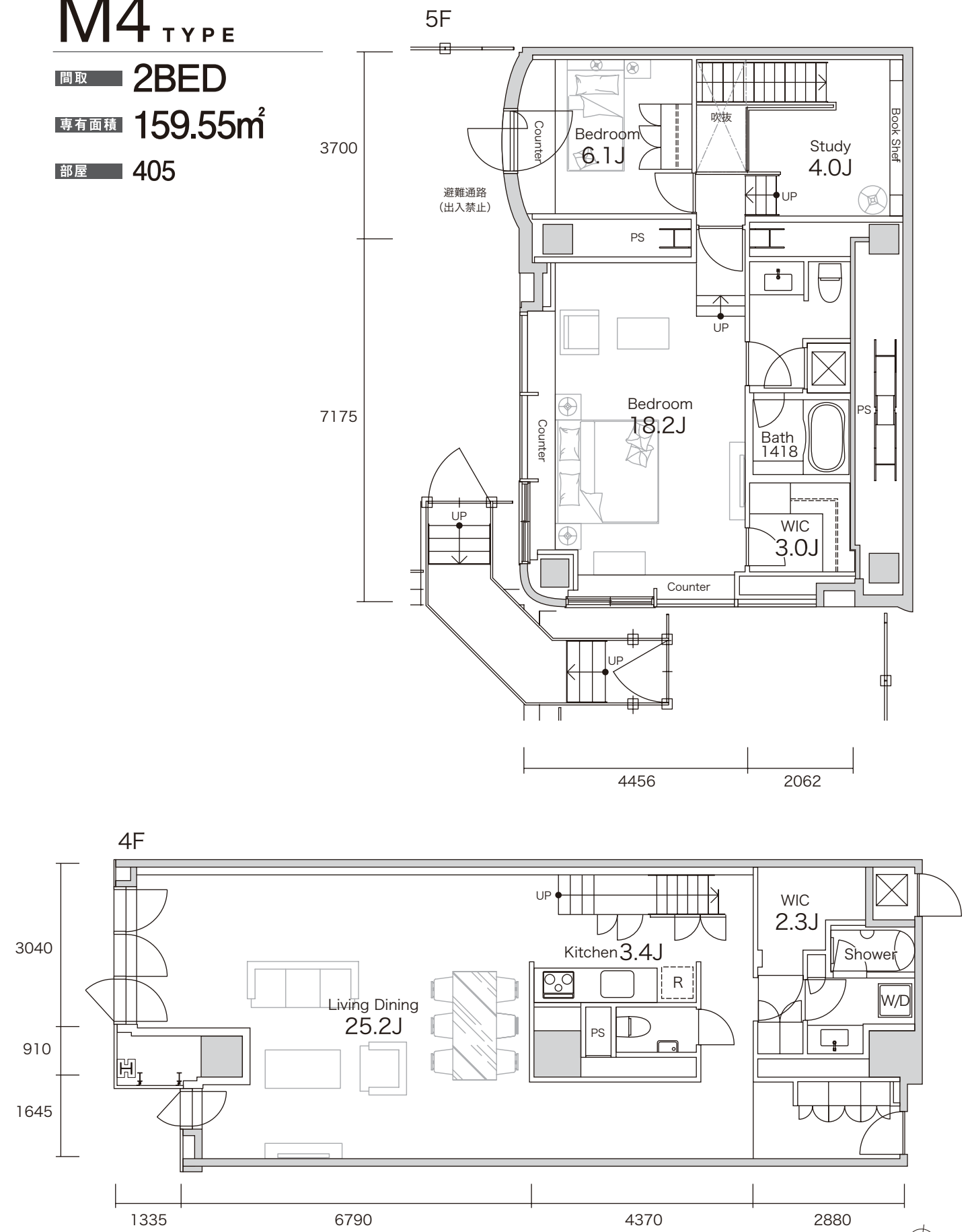
M3 TYPE

間取 **3BED**
 専有面積 **148.36m²**
 部屋 **708**



M4 TYPE

間取 **2BED**
 専有面積 **159.55m²**
 部屋 **405**

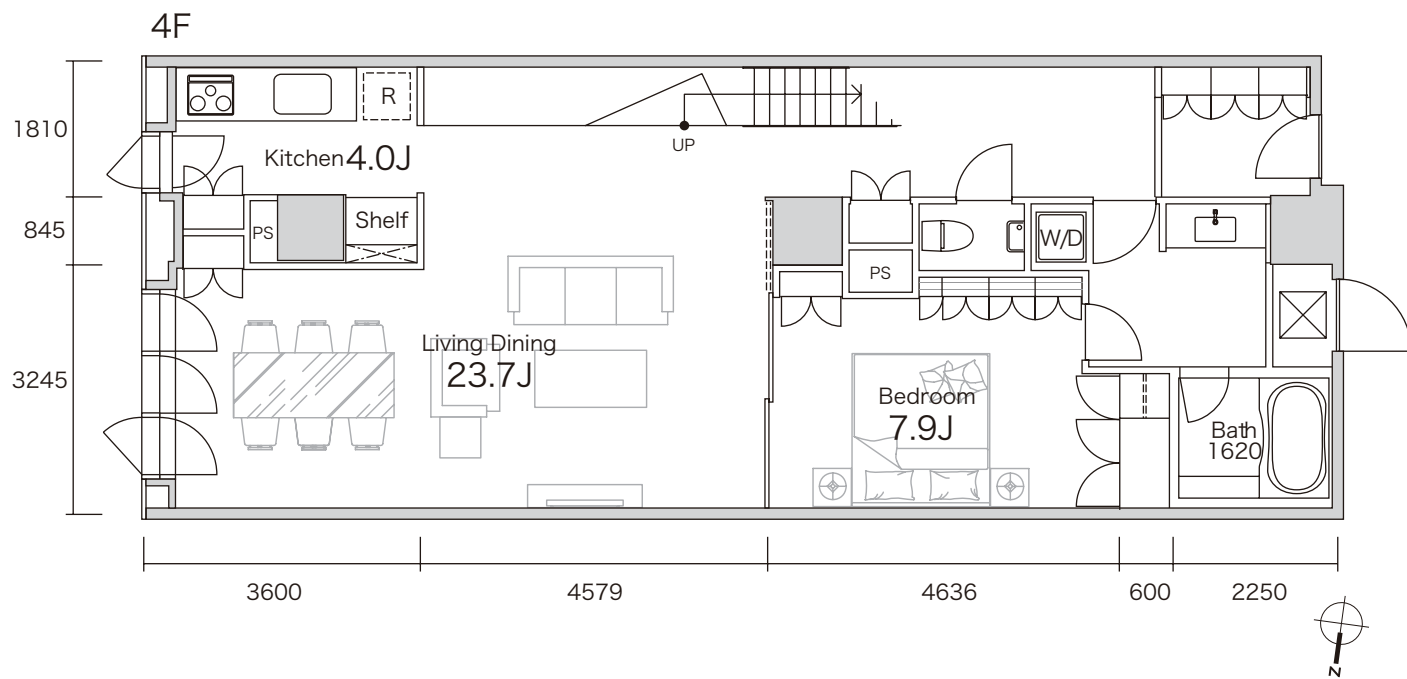
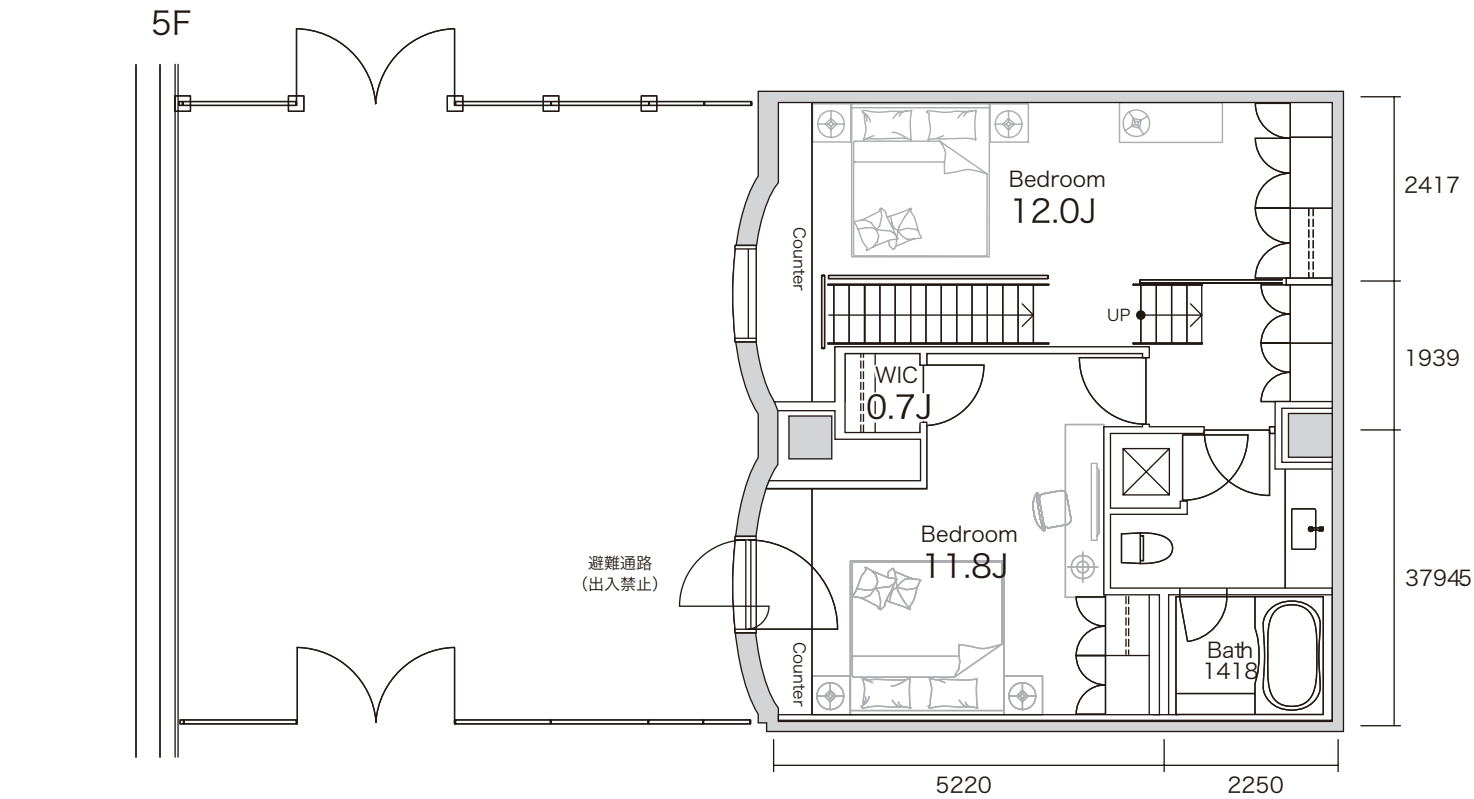


M5 TYPE

間取 3BED

専有面積 151.79m²

部屋 406

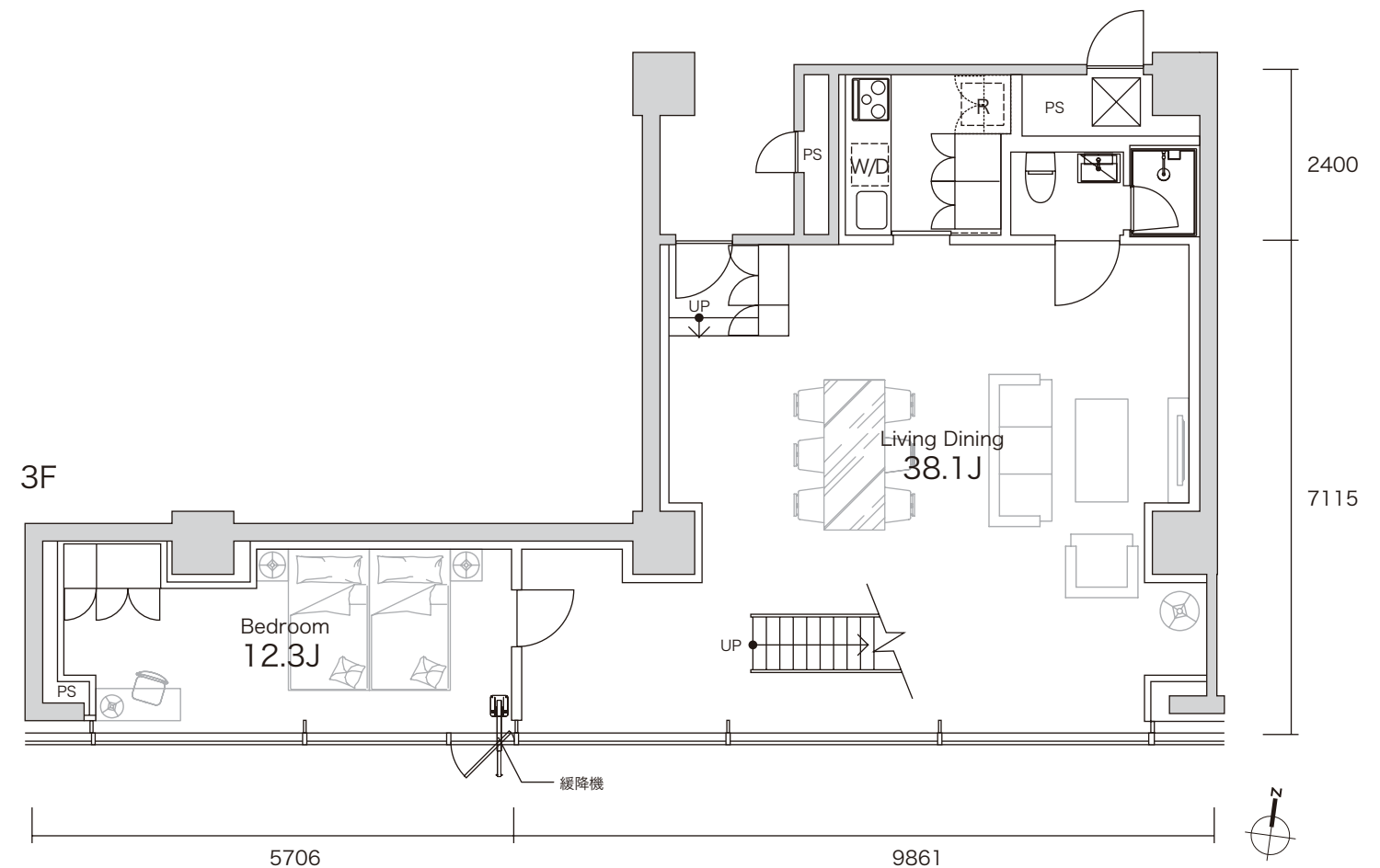
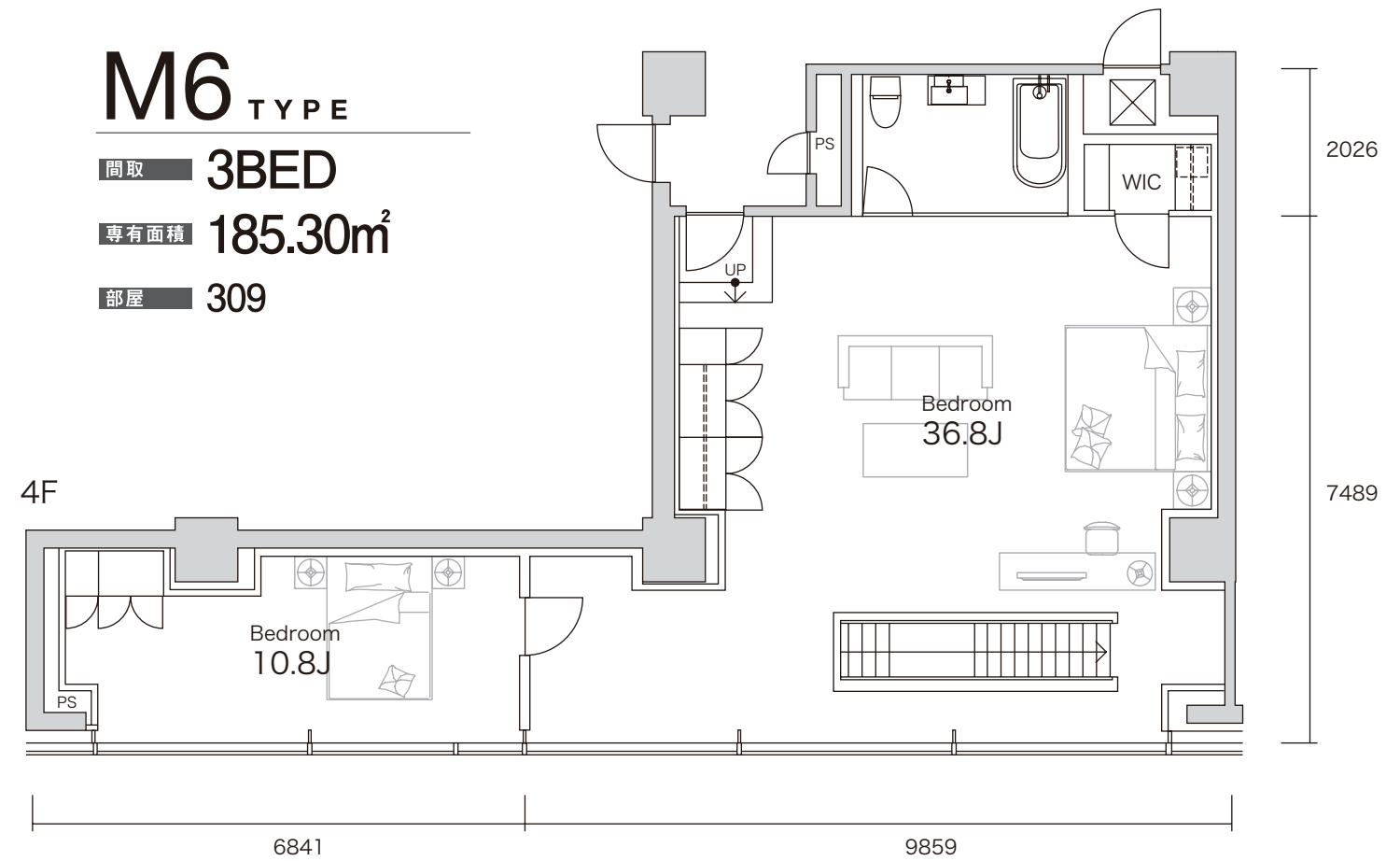


M6 TYPE

間取 3BED

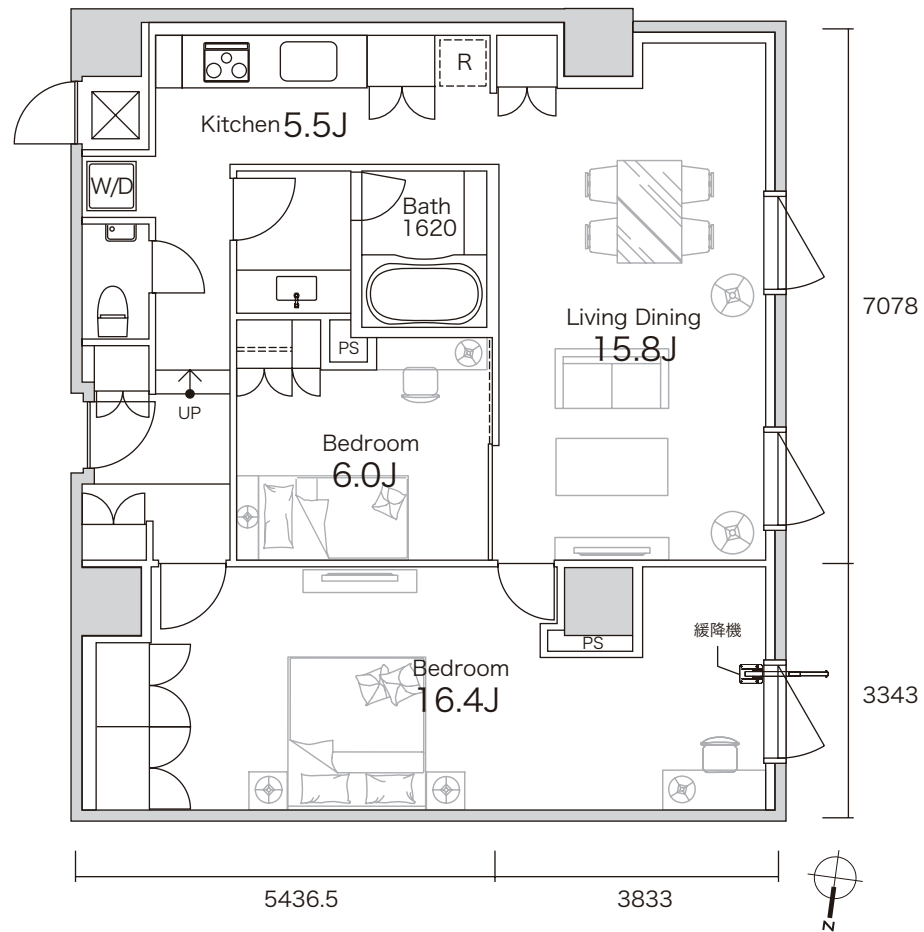
専有面積 185.30m²

部屋 309



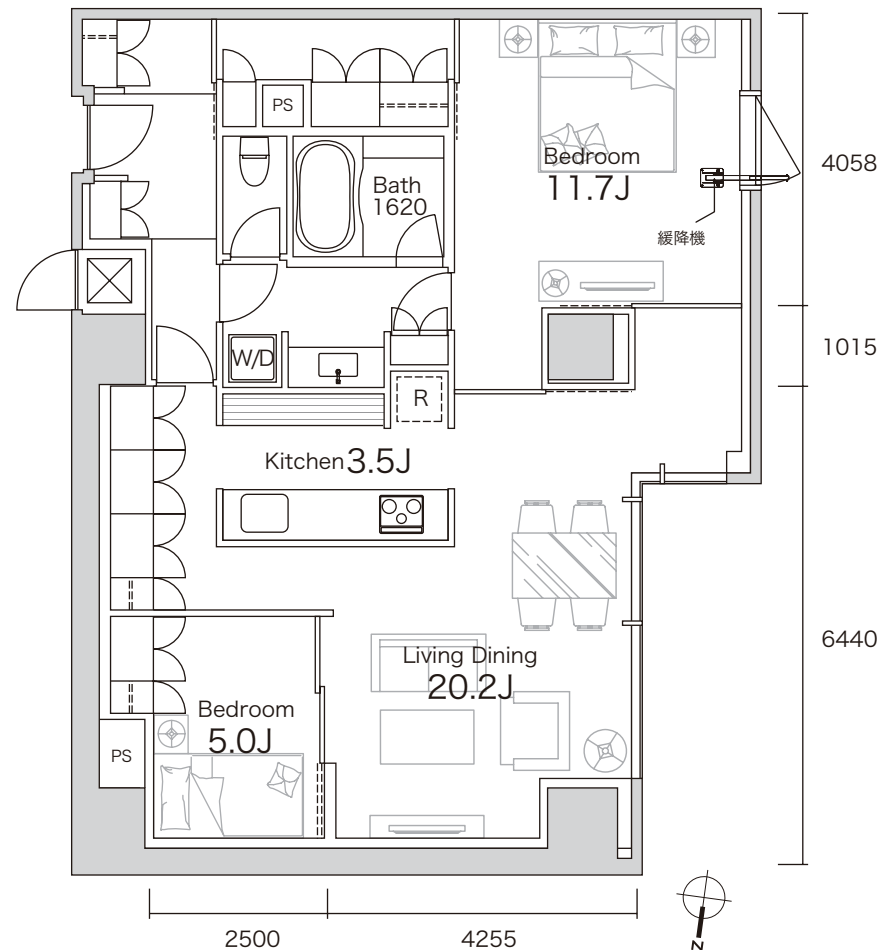
N TYPE

間取 **2BED**
 専有面積 **96.19m²**
 部屋 **401**



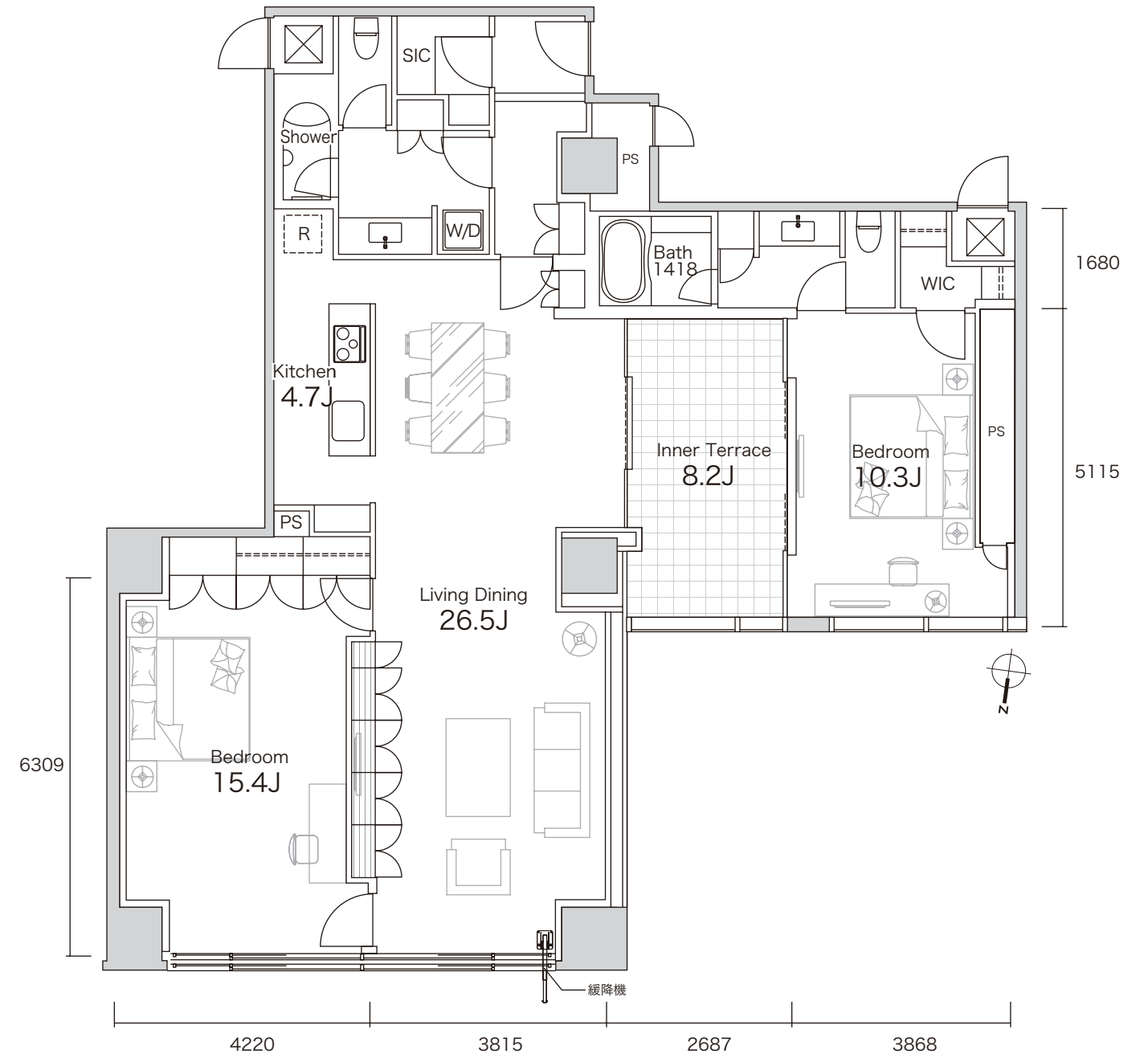
O TYPE

間取 **2BED**
 専有面積 **96.57m²**
 部屋 **402**



P TYPE

間取 **2BED**
 専有面積 **145.48m²**
 部屋 **403**

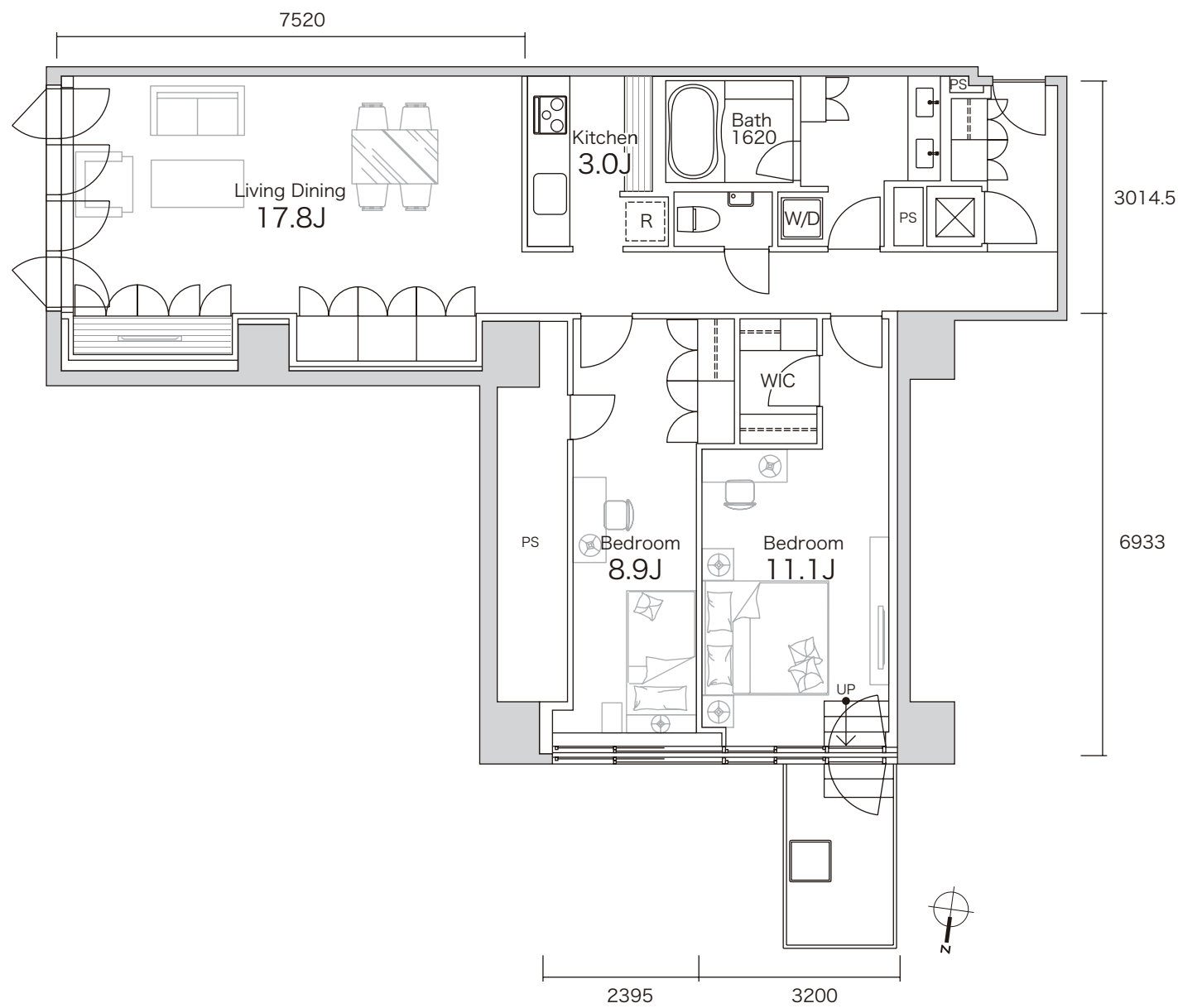


Q TYPE

間取 2BED

専有面積 105.07m²

部屋 404

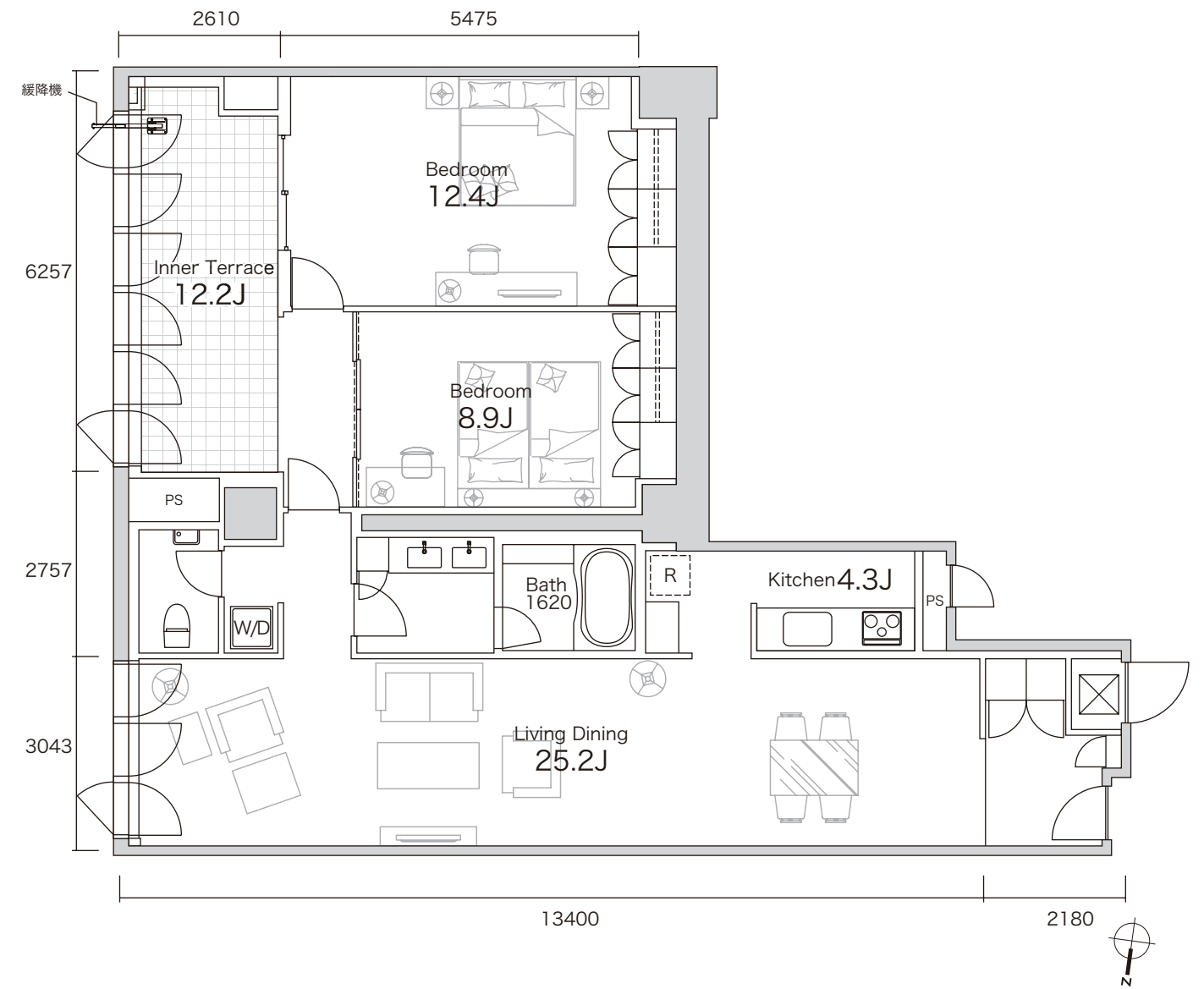


R TYPE

間取 2BED

専有面積 133.59m²

部屋 407

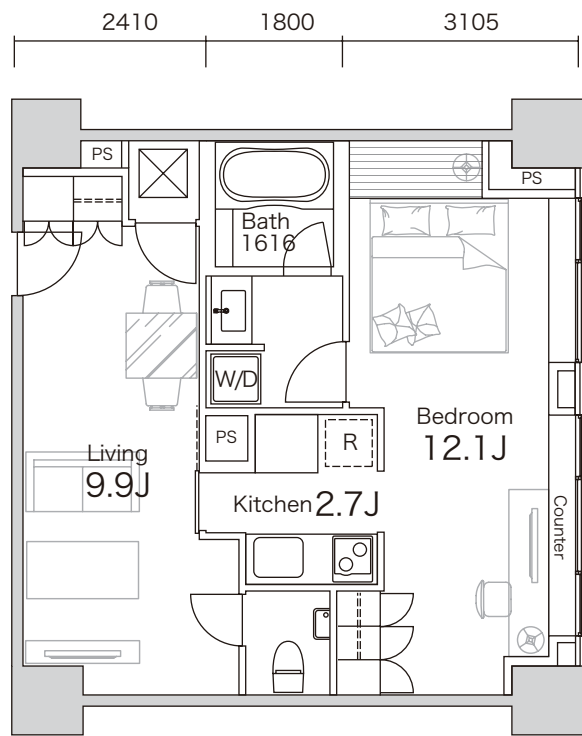
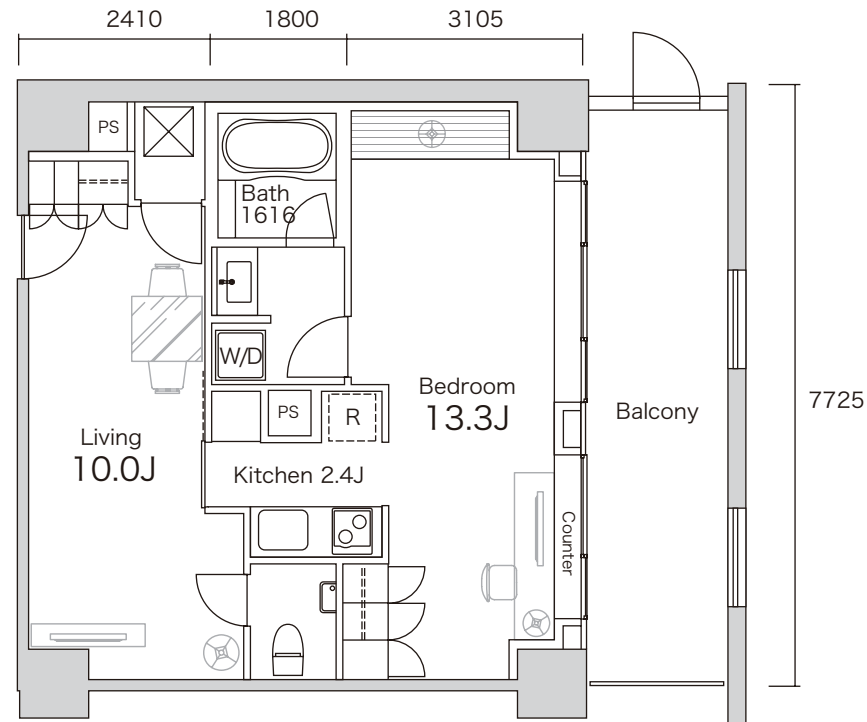


S TYPE

間取 1BED

専有面積 56.50m²

部屋 301



T TYPE

間取 1BED

専有面積 54.12m²

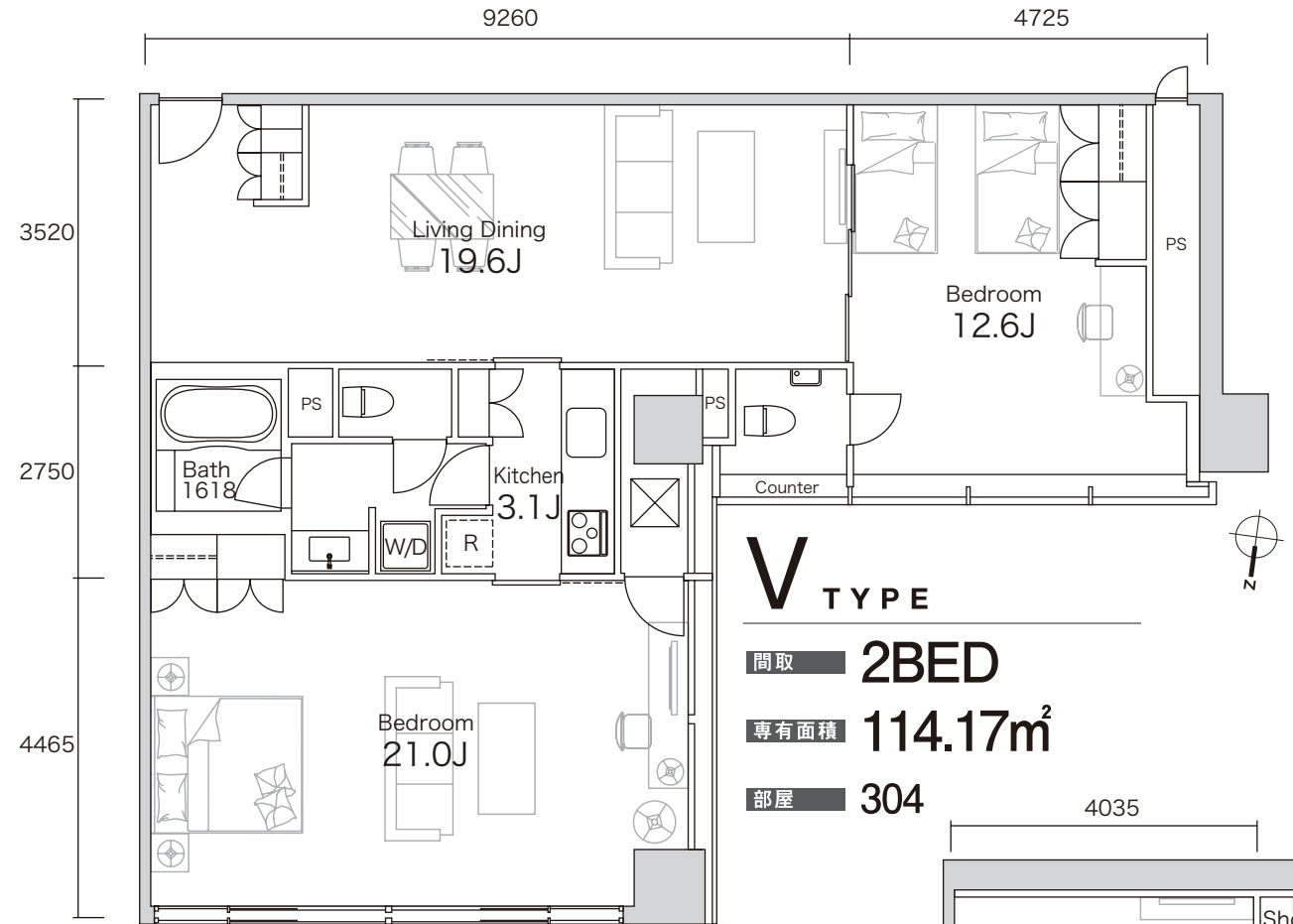
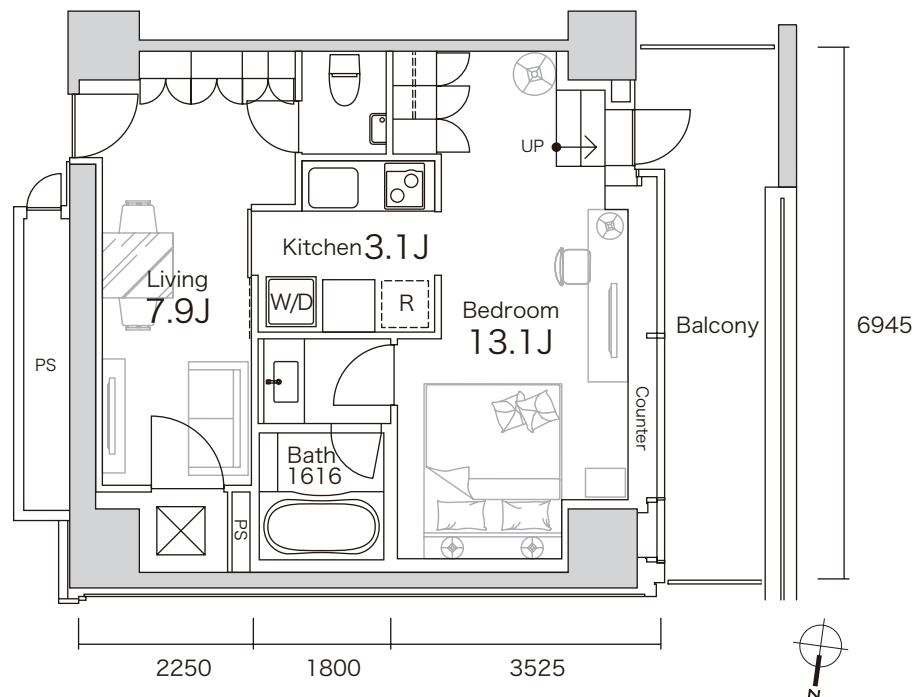
部屋 302

U TYPE

間取 1BED

専有面積 52.15m²

部屋 303

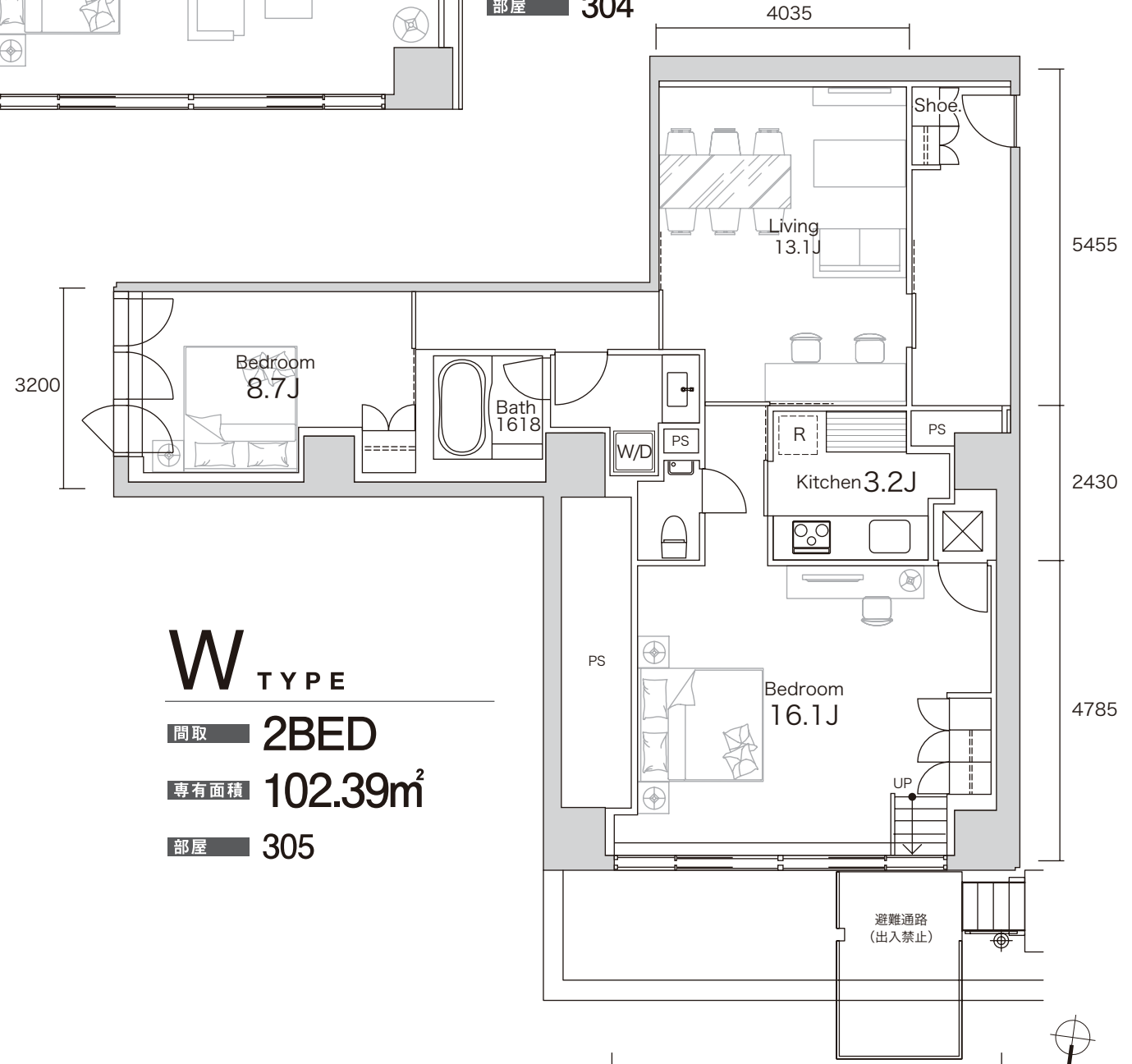


V TYPE

間取 2BED

専有面積 114.17m²

部屋 304



W TYPE

間取 2BED

専有面積 102.39m²

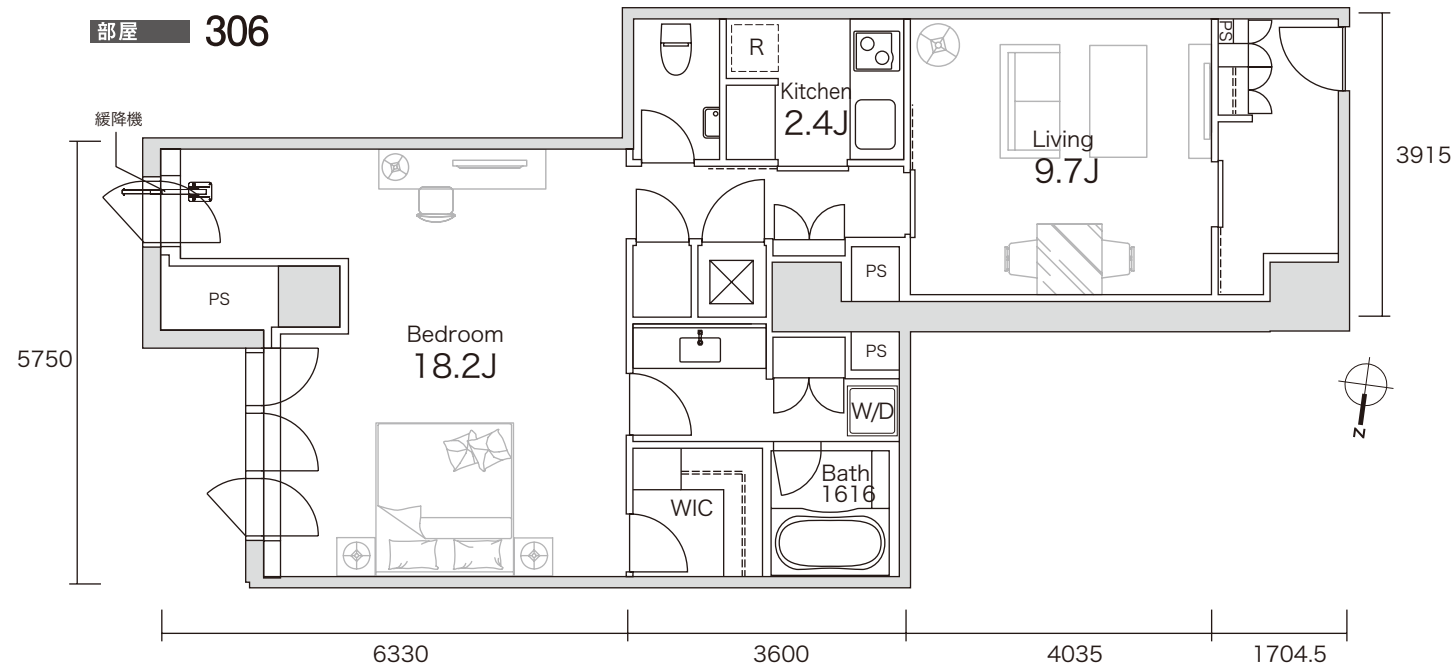
部屋 305

X TYPE

間取 1BED

専有面積 81.40m²

部屋 306

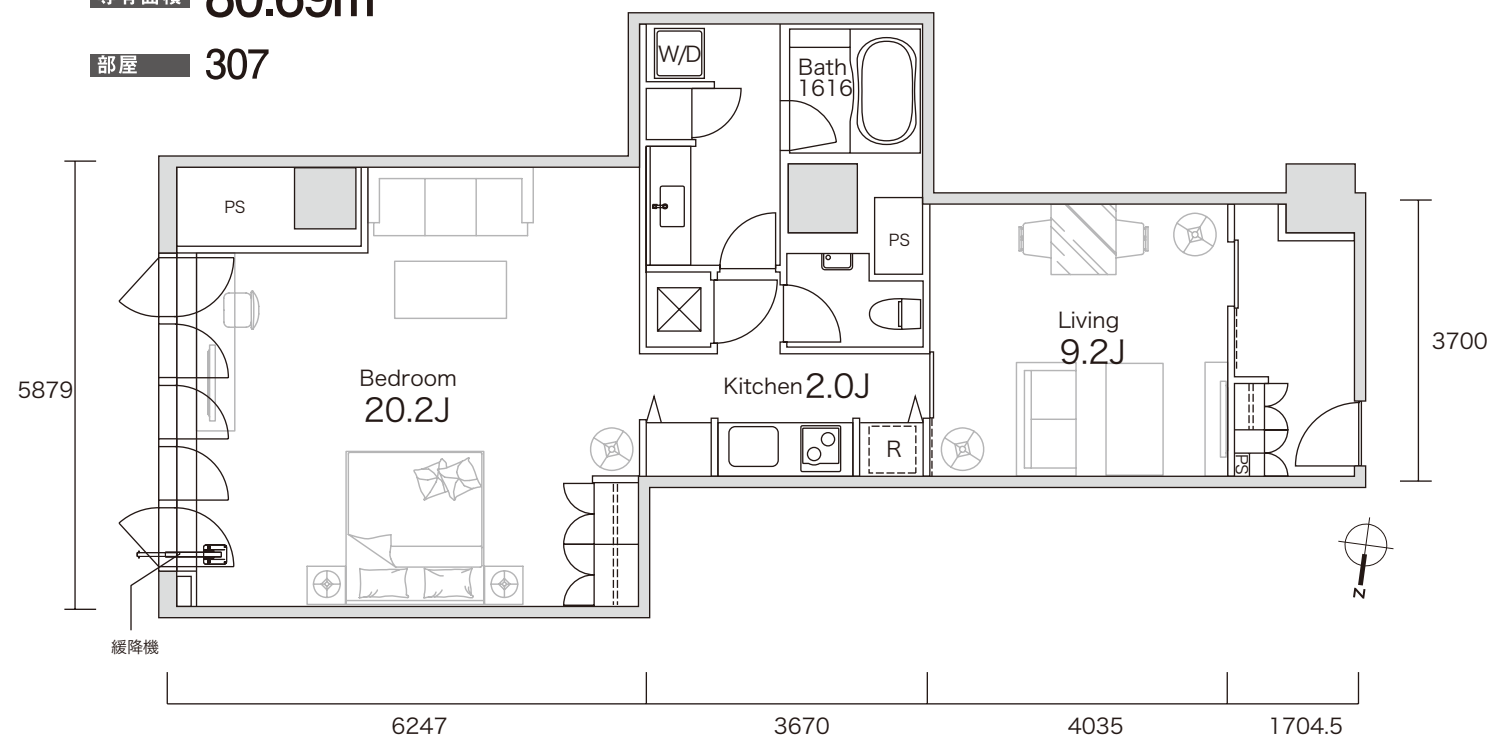


Y TYPE

間取 1BED

専有面積 80.69m²

部屋 307



Z TYPE

間取 2BED

専有面積 157.97m²

部屋 308

